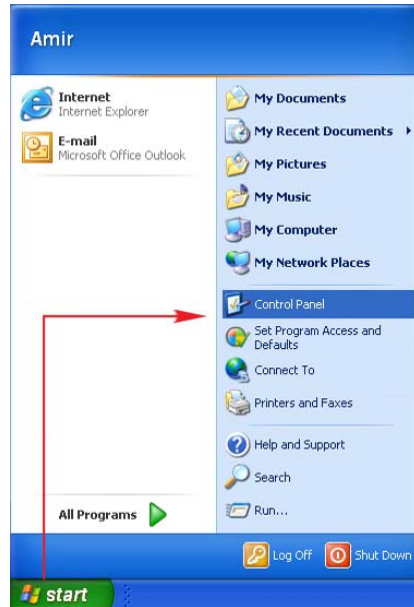
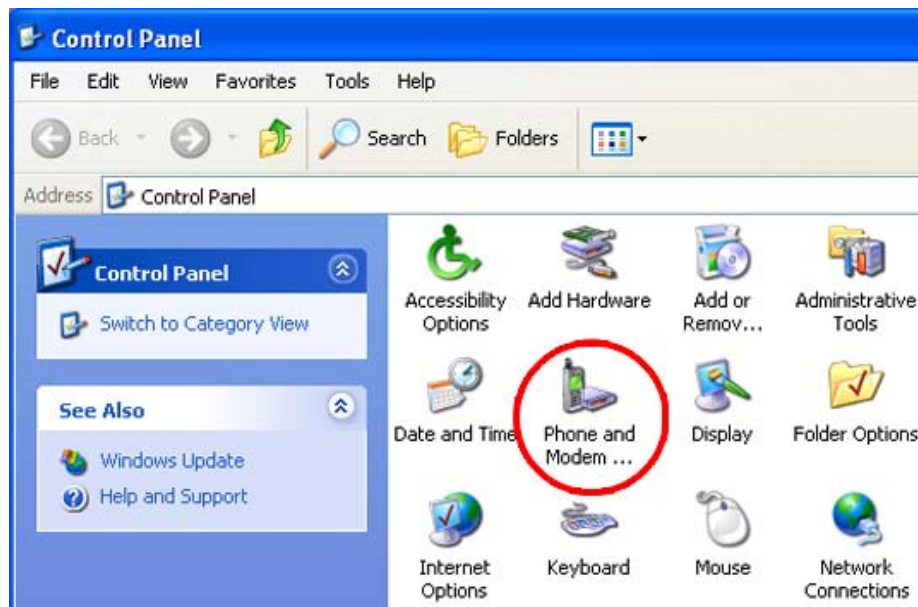


TAPI Driver

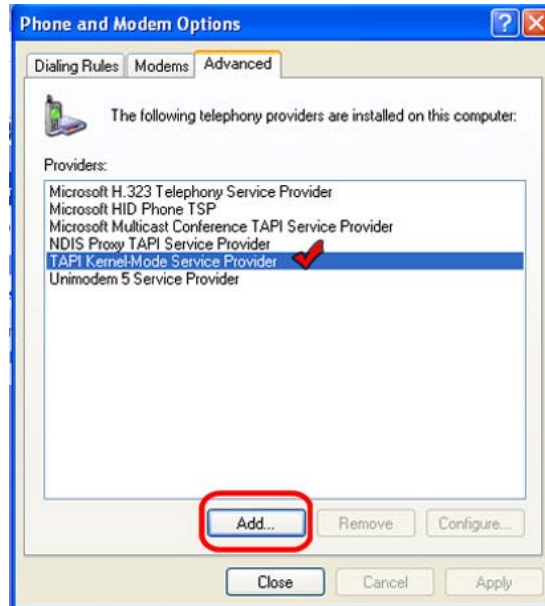
(۱) از طریق منوی Start ، Control Panel را باز کنید.



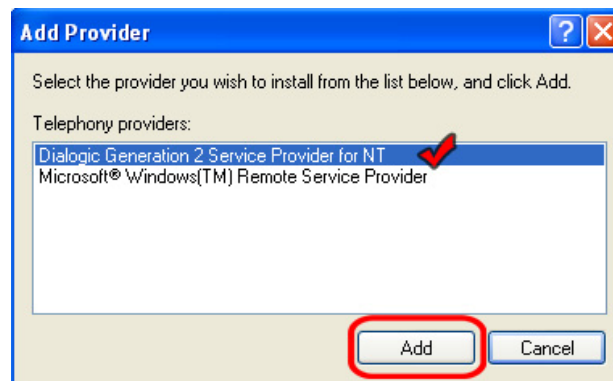
(۲) سپس روی Phone and Modem Options دوبار کلیک کنید.



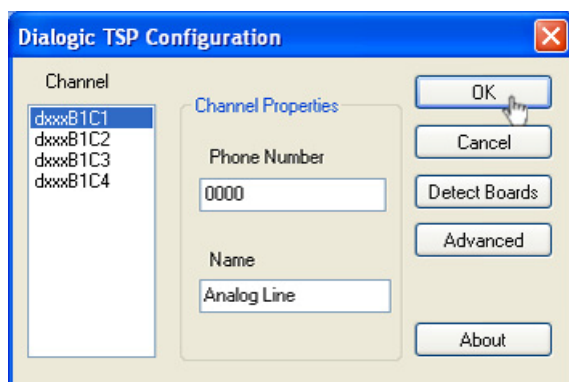
۳) از پنجره باز شده صفحه Advanced را انتخاب کنید. در صفحه Advanced ، TAPI Kernel_Mode Service Provider را انتخاب کنید و روی دکمه Add کلیک کنید.



۴) پنجره ای به نام Add Provider برای شما باز می شود. از این پنجره Dialogic Generation 2 Service Provider for NT را انتخاب کنید، و دکمه Add را بزنید.



۵) پنجره ای برای شما باز خواهد شد، شما این پنجره را OK کنید.



۶) بعد از انجام عملیات فوق روی دکمه Close کلیک کنید.

